



**aluplast**<sup>®</sup>  
Kunststoff-Fenstersysteme

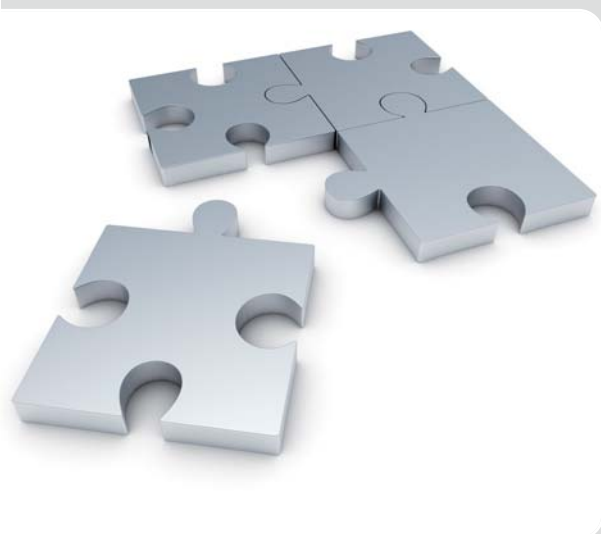
**energeto**<sup>®</sup>  
La fenêtre qui sort de l'ordinaire



Le coefficient de transmission thermique (coefficient  $U_w$ ) est déterminant pour l'efficacité énergétique d'une fenêtre. Plus ce coefficient de transmission thermique ( $U_w$ ) est faible, plus la fenêtre est efficace sur le plan énergétique. Les coûts de chauffage sont sensiblement réduits par une fenêtre dont ce coefficient a été amélioré, et par conséquent, il y a moins de  $CO_2$  dégagé.

## Le saviez-vous | que les fenêtres sont responsables de plus de 40% de la consommation d'énergie dans l'enveloppe du bâtiment ?

Avec **energeto**<sup>®</sup>, la meilleure fenêtre de sa catégorie, vous prenez toujours la bonne décision. Car **energeto**<sup>®</sup> est une fenêtre sans pont thermique métallique dans la construction des dormant et des ouvrants. Le système affiche dans toutes les versions et profondeurs de pose des valeurs d'isolation thermique appréciables, ce qui contribue activement à la réduction de  $CO_2$ , aux économies de coûts de chauffage, et ainsi, à la protection de l'environnement.



**energeto**<sup>®</sup> allie l'excellence de la technologie à l'esthétisme du design. Grâce à l'utilisation du collage du vitrage isolant dans les ouvrants (bonding inside), et à l'utilisation des barrettes en matière plastique renforcées par fibre de verre (powerdur inside), le système de fenêtre sans métal est devenu une réalité.

bonding inside + powerdur inside = **energeto**<sup>®</sup>

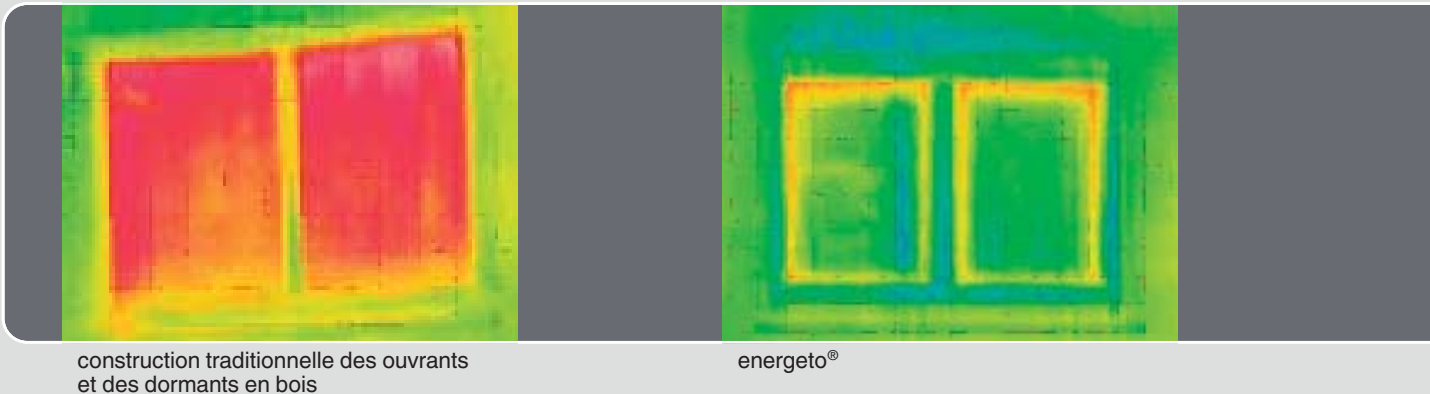
### **energeto**<sup>®</sup> | la meilleure fenêtre de sa catégorie

- peut être utilisée aussi bien dans la rénovation (70 mm de profondeur) que dans le secteur de la construction nouvelle (85 mm de profondeur)
- va largement au-delà des exigences de la directive sur les économies d'énergie
- l'intérieur judicieusement conçu des dormant et des ouvrants permet d'éviter les ponts thermiques métalliques
- valeurs d'isolation thermique sans équivalent allant jusqu'à  $U_w = 0,60 \text{ W/m}^2\text{K}$
- séduit par son aspect en filigrane et classique
- convainc par sa sécurité illimitée qui a été confirmée par un organisme de contrôle officiel
- est disponible en plus de 40 décors
- est recyclable et peut être recyclé à 100% dans le circuit des matériaux
- est réalisé en une matière plastique résistante aux intempéries et utilisé sur des fenêtres qui protègent contre le bruit, les intempéries et les effractions



## Des valeurs internes | permettent d'économiser sur les coûts

La profondeur de pose d'une fenêtre n'est pas déterminante pour les économies d'énergie : ce sont plutôt les valeurs internes qui sont convaincantes.  
Les évolutions isothermes démontrent l'amélioration significative de la qualité de l'isolation thermique :



## Avec energeto® | vous avez une longueur d'avance dans les économies d'énergie

Nous allons vous le démontrer à l'aide d'un exemple :

**energeto®**

$U_w = 0,9 \text{ W/m}^2\text{K}$

→ **économie/période de chauffage\*** comparées avec une fenêtre à vitrage isolant (15 à 20 ans avec  $U_w = 2,8 \text{ W/m}^2\text{K}$ )

Économie de fuel :	1.203 litres
Économie de fuel :	EUR 1.143.-
Réduction du CO <sub>2</sub> :	3.249 kg/période de chauffage au fuel

→ **économie/période de chauffage\*** comparées avec une fenêtre à vitrage simple (plus de 30 ans avec  $U_w = 5,2 \text{ W/m}^2\text{K}$ )

Économie de fuel :	2.723 litres
Économie de fuel :	EUR 2.587.-
Réduction du CO <sub>2</sub> :	7.352 kg/période de chauffage au fuel



## Effcacité énergétique | en tant que concept innovant

L'intérieur bien conçu des dormants et des ouvrants de fenêtres permet d'éviter les ponts thermiques métalliques et permet d'obtenir sans recours à des renforts et des inserts de mousse spéciaux séparés du point de vue thermique, d'excellentes valeurs d'isolation et une bonne stabilité.

energeto® offre par conséquent les meilleures valeurs d'isolation thermique alliées à une remarquable construction, de telle sorte que sécurité, isolation acoustique et design sont loin d'être oubliés.



### energeto® 4000 |

#### Vos avantages en vue d'ensemble

- $U_f = 1,1 \text{ W/m}^2\text{K}$ , alors qu'avec un triple vitrage habituel, un coefficient de transmission thermique allant jusqu'à  $0,90 \text{ W/m}^2\text{K}$  est déjà réalisable
- cette fenêtre atteint ces valeurs de pointe d'une part grâce au collage du dormant de fenêtre sur le vitrage, et d'autre part parce que ce dormant est renforcé avec du PBT spécialement conçu à cet usage
- dormant en filigrane et classique pour un espace de vie baigné de lumière
- excellente isolation acoustique jusqu'à la catégorie d'isolation acoustique IV
- sécurité anti-effraction testée WK2



## Une nouvelle dimension | dans la technique des fenêtres

energeto® est irremplaçable en tant que système de joints à frappe et joints centraux pour une profondeur de 70 mm, principalement pour le marché de la rénovation. En particulier en ce qui concerne le domaine de la réhabilitation de l'habitat, des valeurs optimales sans précédent sont obtenues grâce à energeto®.

La gamme de systèmes energeto® 4000 et energeto® 5000 séduit en particulier par ses profilés étroits en filigrane qui garantissent que davantage de lumière pénètre dans l'espace d'habitation, et tout cela avec une protection imbattable contre la chaleur.

### energeto® 5000 |

#### Vos avantages en vue d'ensemble

- $U_f = 1,0 \text{ W/m}^2\text{K}$ , alors qu'avec un triple vitrage habituel, un coefficient de transmission thermique allant jusqu'à  $0,87 \text{ W/m}^2\text{K}$  est déjà réalisable
- cette fenêtre atteint ces valeurs de pointe d'une part grâce au collage du vitrage isolant dans l'ouvrant, et d'autre part parce que le dormant et l'ouvrant de fenêtre sont renforcés avec du PBT spécialement conçu à cet usage
- dormant en filigrane et classique pour un espace de vie baigné par la lumière
- excellente isolation acoustique jusqu'à la catégorie d'isolation acoustique IV
- sécurité anti-effraction testée WK2
- disponible en de nombreux décors différents

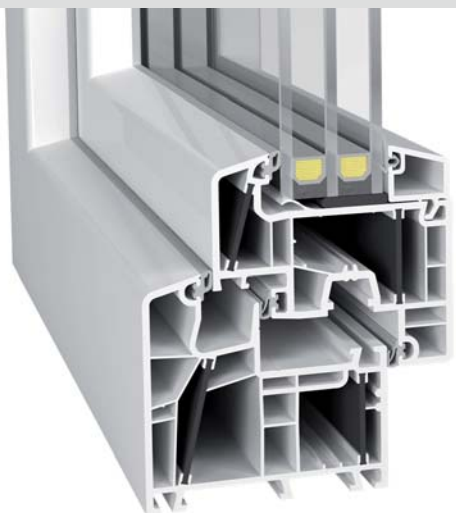


## Qualité | made in Germany

energeto® 8000 avec sa profondeur de montage de 85 mm est spécialement conçu pour le secteur de la construction nouvelle, et ses valeurs d'isolation thermique optimales sont très convaincantes. Le système de 85 mm est disponible en design « classic line » et il séduit grâce à ses lignes rectilignes et atteint par ailleurs une valeur de coefficient de transmission thermique sans équivalent de 0,94 W/m<sup>2</sup>K.

energeto® 8000 allie une technologie résolument tournée vers le futur à une excellente efficacité énergétique, et le résultat est éloquent :

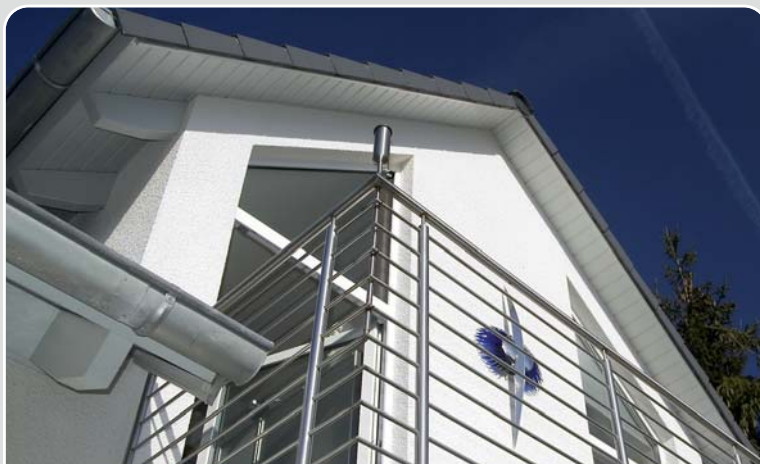
**energeto® – la fenêtre qui met fin à tous vos soucis !**



### energeto® 8000 |

#### Vos avantages en vue d'ensemble

- $U_f = 0,94 \text{ W/m}^2\text{K}$ , alors qu'avec un triple vitrage habituel, un coefficient de transmission thermique allant jusqu'à  $0,79 \text{ W/m}^2\text{K}$  est déjà réalisable
- la fenêtre atteint ces valeurs de pointe d'une part grâce au collage du vitrage isolant dans l'ouvrant, et d'autre part, parce que le dormant et l'ouvrant de fenêtre sont renforcés avec du PBT spécialement conçu à cet usage
- dormant en filigrane et classique pour un espace de vie baigné par la lumière
- excellente isolation acoustique jusqu'à la catégorie d'isolation acoustique IV
- vitrages d'une épaisseur allant jusqu'à 51 mm
- sécurité anti-effraction testée WK2
- disponible en de nombreux décors différents



## energeto® | Un monde de couleurs

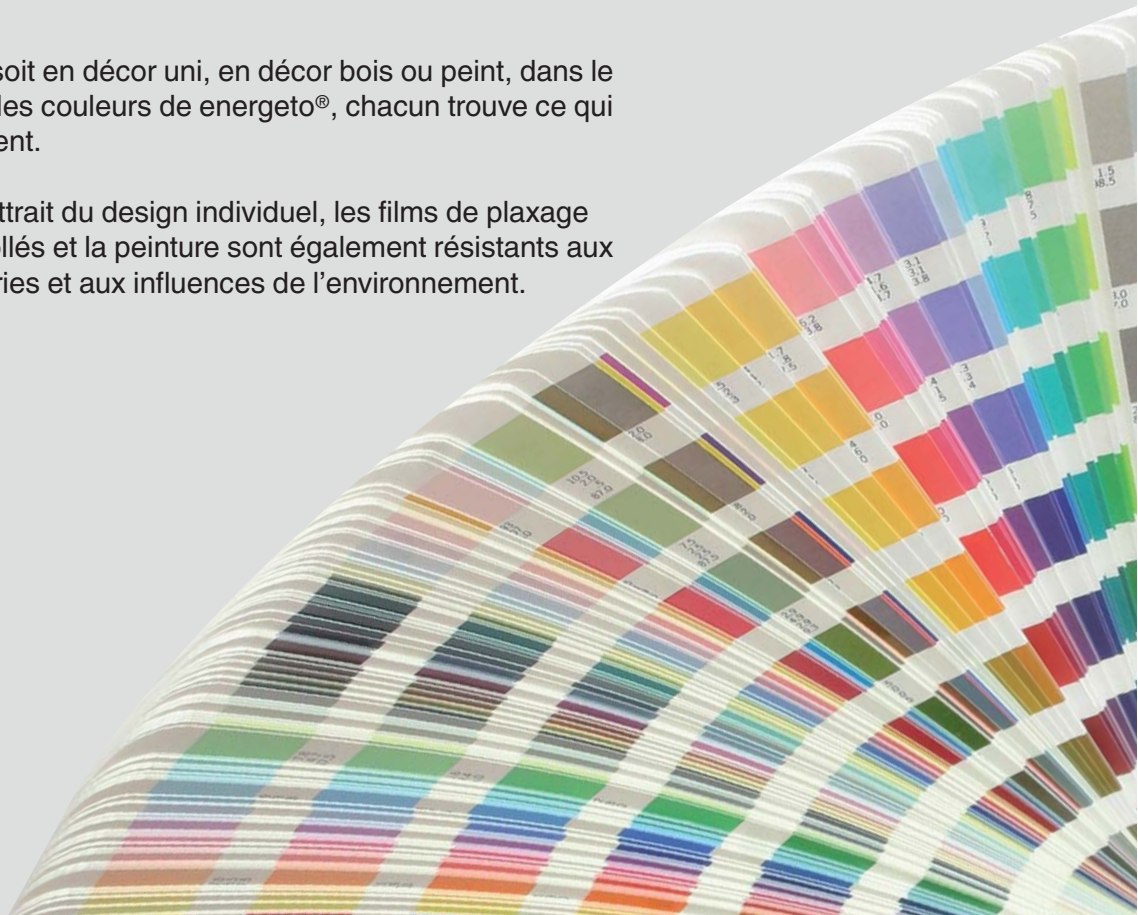
energeto® de la technologie innovante cool-colors, qui impose de nouveaux critères tant au point de vue visuel que sur le plan de la technique. Cette technologie garantit de bien meilleures caractéristiques d'usage et une plus longue durée de vie des surfaces. Les décors cool-colors sont revêtus de pigments spécialement brevetés à cet effet, ce qui fait nettement baisser la température de surface des systèmes de fenêtres décorés. La fonction et le design sont ainsi combinés ensemble de manière optimale.

La gamme de systèmes est complétée par des capotages en aluminium qui sont disponibles pour chaque variante et permettent de réaliser des hauteurs d'éléments encore plus grandes grâce à sa fonction spéciale de fixation par clips.



Que ce soit en décor uni, en décor bois ou peint, dans le monde des couleurs de energeto®, chacun trouve ce qui lui convient.

Outre l'attrait du design individuel, les films de plaxage contrecollés et la peinture sont également résistants aux intempéries et aux influences de l'environnement.



**aluplast GmbH** | Systèmes pour fenêtres PVC  
Auf der Breit 2 | DE-76227 Karlsruhe | Tél. +49 (721) 47171-0  
Fax +49 (721) 47171-999 | [info@aluplast.de](mailto:info@aluplast.de) | [www.aluplast.de](http://www.aluplast.de)